

Lähtötietokyselyn vastauskooste

Huuhansuon ja Suurisuon osayleiskaava



LAPPEENRANTA
SUOMEN ILMASTOPÄÄKAUPUNKI

Lähtötietokysely

- Kysely oli avoinna 29.5.-3.9.2023
- Kysely oli suunnattu alueen maanomistajille ja lähialueen asukkaille, loma-asukkaille ja muille alueella liikkuville ja kaavan osallisille.
- Kyselyllä kerättiin vastaajilta osayleiskaavan suunnittelualueesta tietoja, joita voidaan hyödyntää kaavaluonnoksen laatimisessa.
- Kysely toteutettiin Maptionnaire-verkkokyselynä. Kysely julkaistiin myös tulostettavana lomakkeena.
- Kyselystä tiedotettiin mm. asukaskirjeessä, yleisötilaisuuksissa, kaavoituksen verkkosivuilla ja sosiaalisen median kanavissa.
- Kyselyyn kävi tutustumassa 168 vierailijaa.
- 34 vastaajaa.

Aloitus

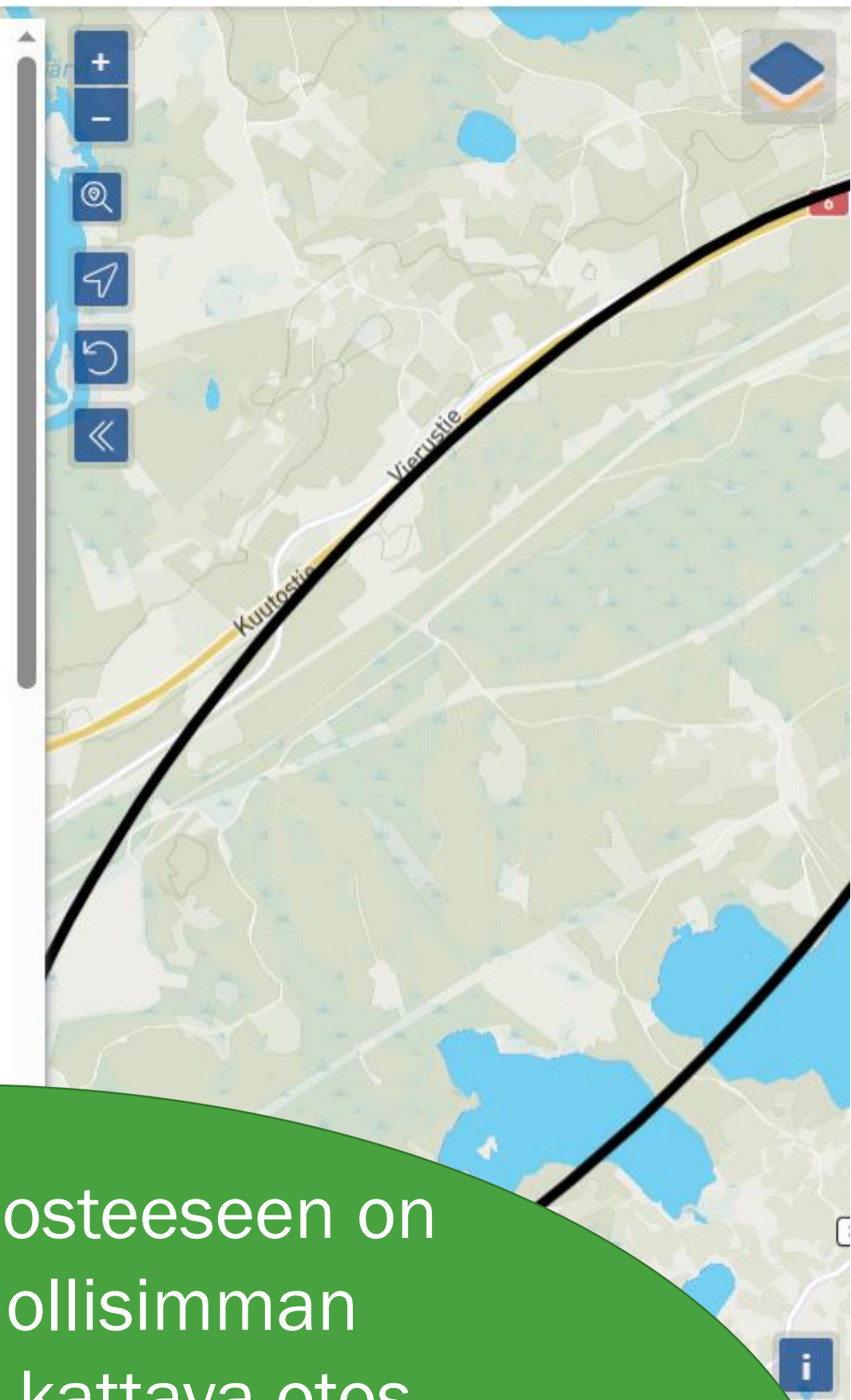
Tervetuloa Huhhansuon ja Suurisuon osayleiskaavan lähtötietokyselyyn!

Lappeenrannan kaupunki valmistee Huhhansuon ja Suurisuon osayleiskaavaa. Osayleiskaavan tavoitteena on mm. mahdollistaa teollisen kokoluokan aurinkovoimalan sijoittuminen hankealueelleen. Kaavan suunnittelualue kattaa aurinkovoimalan hankealueen ja sen lähiympäristöä. Alueen luonto- ja virkistysarvot huomioidaan kaavan valmistelussa.

Kaavan alustava suunnittelualue on merkitty kartalle mustalla. Voit merkitä vastauksiasi suunnittelualueelle ja sen läheisyyteen. Kaava-alueen rajausta tarkentuu suunnittelun edetessä.

Kysely on suunnattu alueen maanomistajille, loma-asukkaille, loma-asukkaille ja muille alueella liikkuville ja kaavan osallisille.

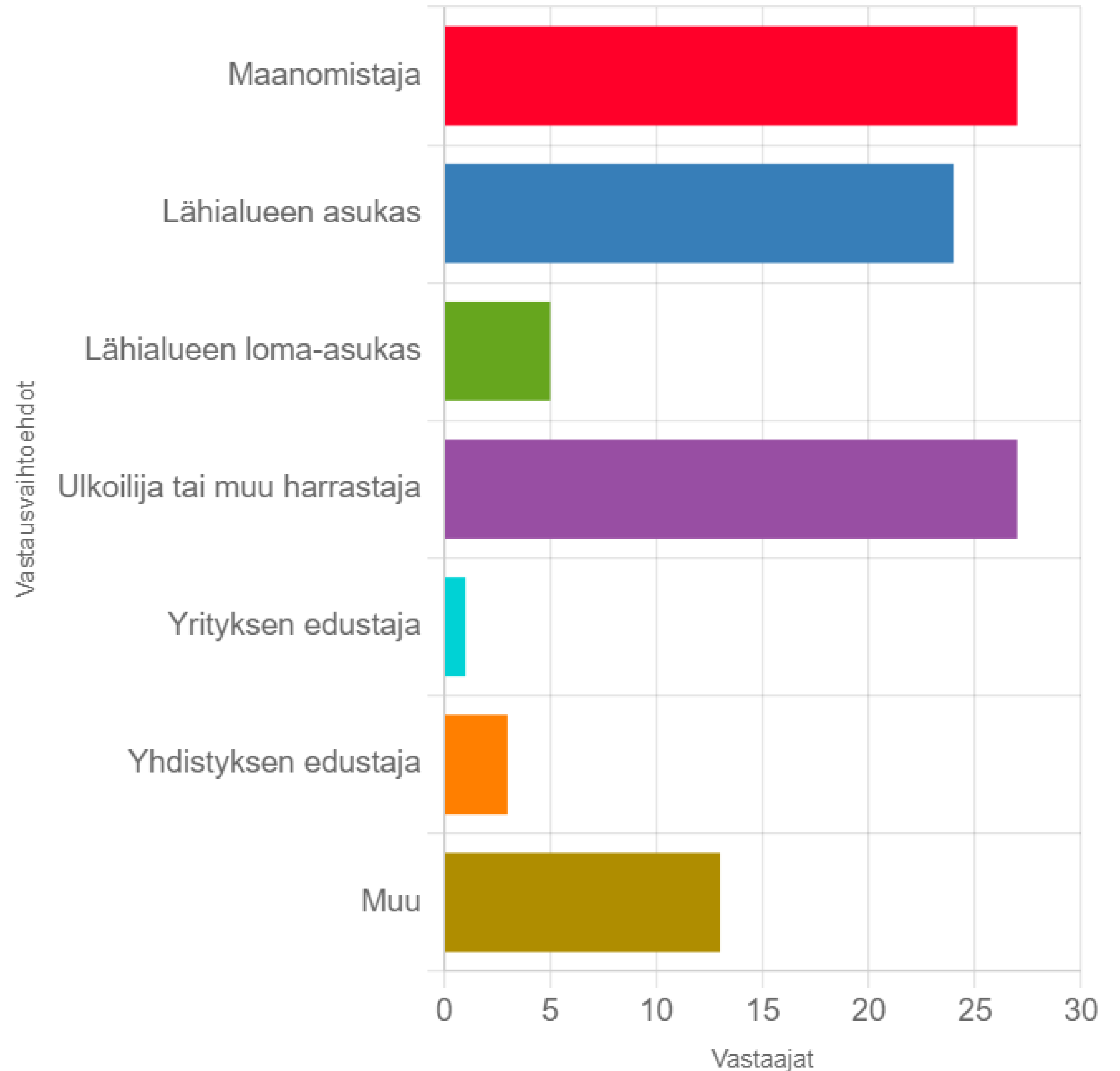
Tähän vastauskoosteeseen on poimittu mahdollisimman monipuolinen ja kattava otos vastauksista. Vastauksia on myös tiivistetty. Maanomistajien kiinteistökehitystoiveita ei julkaista yksityisyssyistä. Kaikki vastaukset täydessä laajuudessaan huomioidaan kaavan valmistelussa.



Vastaajat

34 vastaajaa, joista useilla monia rooleja alueella.

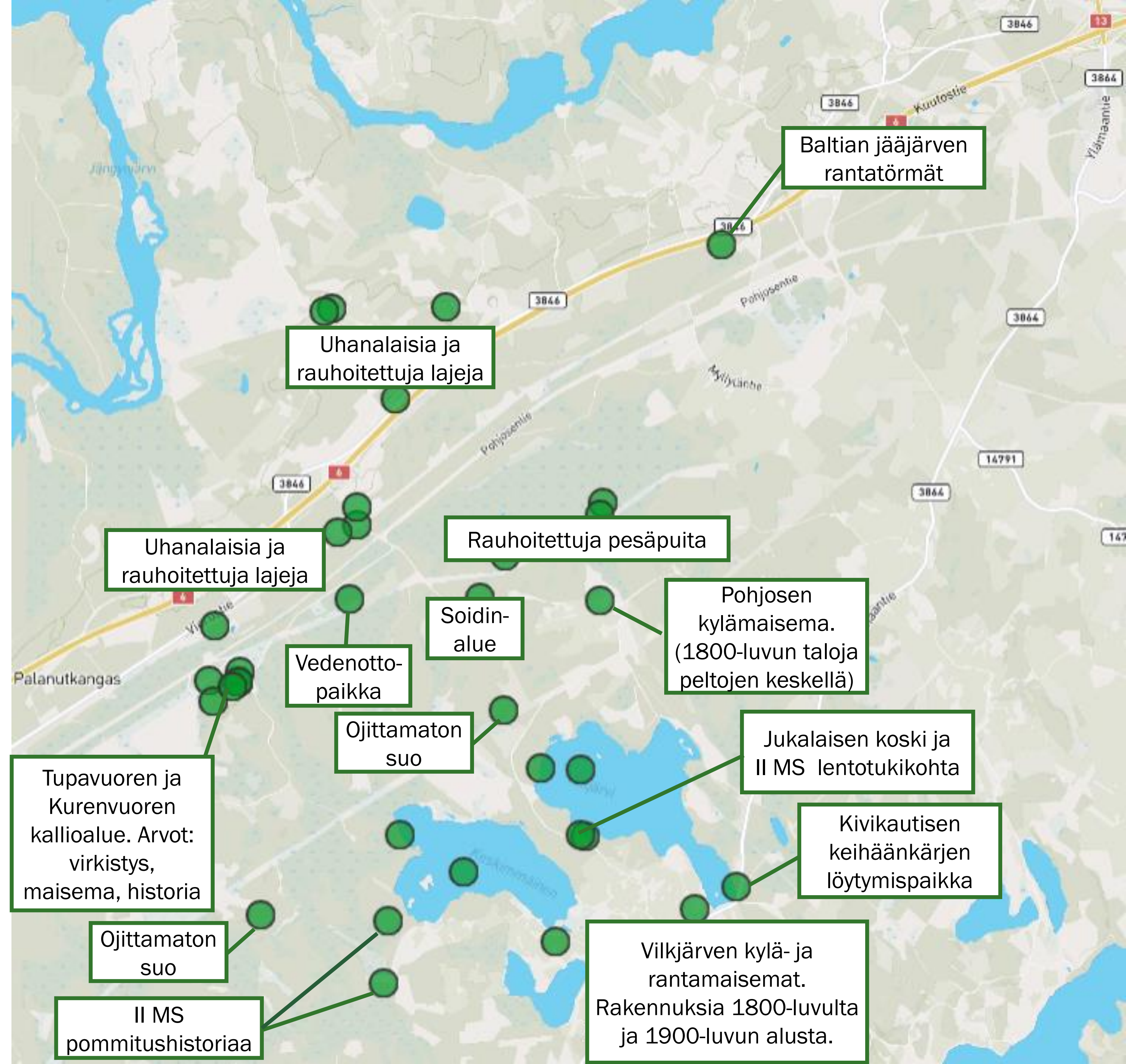
- 27 maanomistajaa
- 24 lähialueen asukasta ja 5 loma-asukasta
- 27 ulkoilijaa/harrastajaa
- 1 yrityksen edustaja
- 3 yhdistyksen edustajaa
- 13 muussa roolissa vastannutta, mm.: maanviljelijä, metsästäjä, luontoharrastaja, tiekunnan edustaja



Luontokohteet

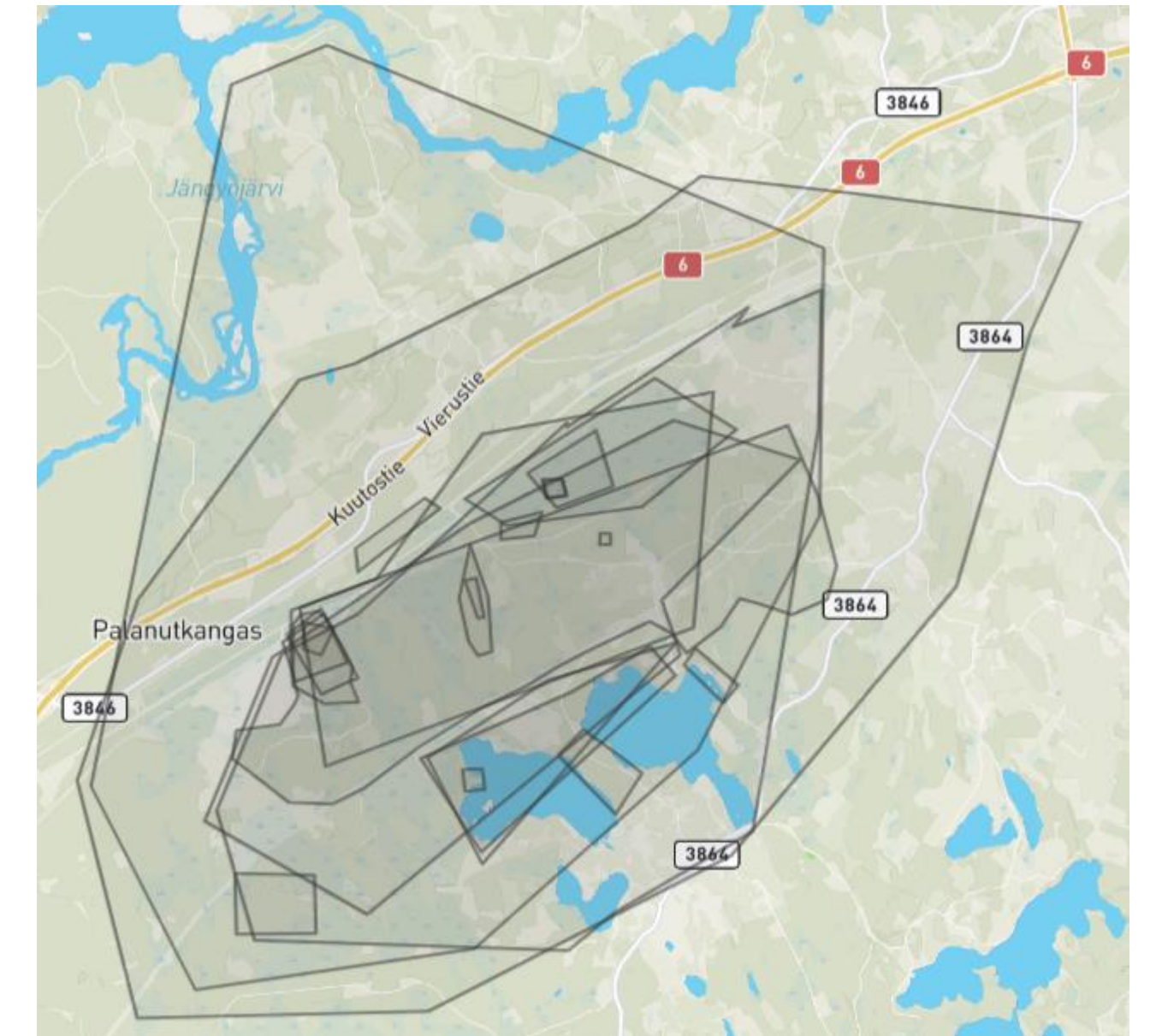
- Suunnittelualueelle ja sen lähiympäristöön merkittiin useita uhanalaisia/rauhoitettuja lajeja, pesäpuita yms.
- Alueen ojittamattomat suot myös tärkeitä luontokohteina.
- Tupavuoren ja Kurenvuoren kallioalueella on virkistys- ja maisema-arvoja.
- Pohjosen ja Vilkjärven perinteiset kylämaisemat ja vesistöjen rantamaisemien tärkeys nostettiin myös esiin.
 - Vesistöarvoja myös Jukalaisen koski ja Aitsaarensuon vedenottopaikka.
- Historiallisia kohteita:
 - Keskimmäisen ja Vilkjärven rannoilla II MS ilmasotaan liittyviä kohteita.
 - Tupavuori on ollut pikkuvihan aikaan piilopaikkana.
 - Mannunkankaan Baltian jääjärven rantatörmät.
 - Vilkjärven uimarannalta on löydetty kivikautinen keihäänkärki.

LAPPEENRANNAN KAUPUNKI



Luontoalueet

- Arvokkaat kallioalueet ja rauhoitettujen lajien esiintymisalueita tuotiin esiin myös aluemerkinnoin.
- Ekologiset käytävät:
 - Vierustien ja Pohjosentien välinen kaistale vanhaa kangasmetsää
 - Suurisuon lounaiskulma: *"Alueella merkittävä alue lahoppuuta hyödyntäville lajeille. Tärkeä kulkuväylä alueen nisäkkäille, mikä näyttäytyy vahvana polkuna ja eläinten jätöksinä kuusimetsän ja rämeen välissä. Pohjoispuolella eläinten kulkua rajoittaa rata, sähkölinja ja suo, eteläpuolella maakaasulinja ja Pohjosen kylälle johtava tie."*
- Suurisuon *"suolampi, jonka ympärillä avointa rahkasammalvaltaista nevaa. Metsälain mukainen erityisen tärkeä elinympäristö. Merkittävä pesimäalue linnuille. Alueen ainoa kosteikkoalue, jossa ympärillä myös avosuota."*

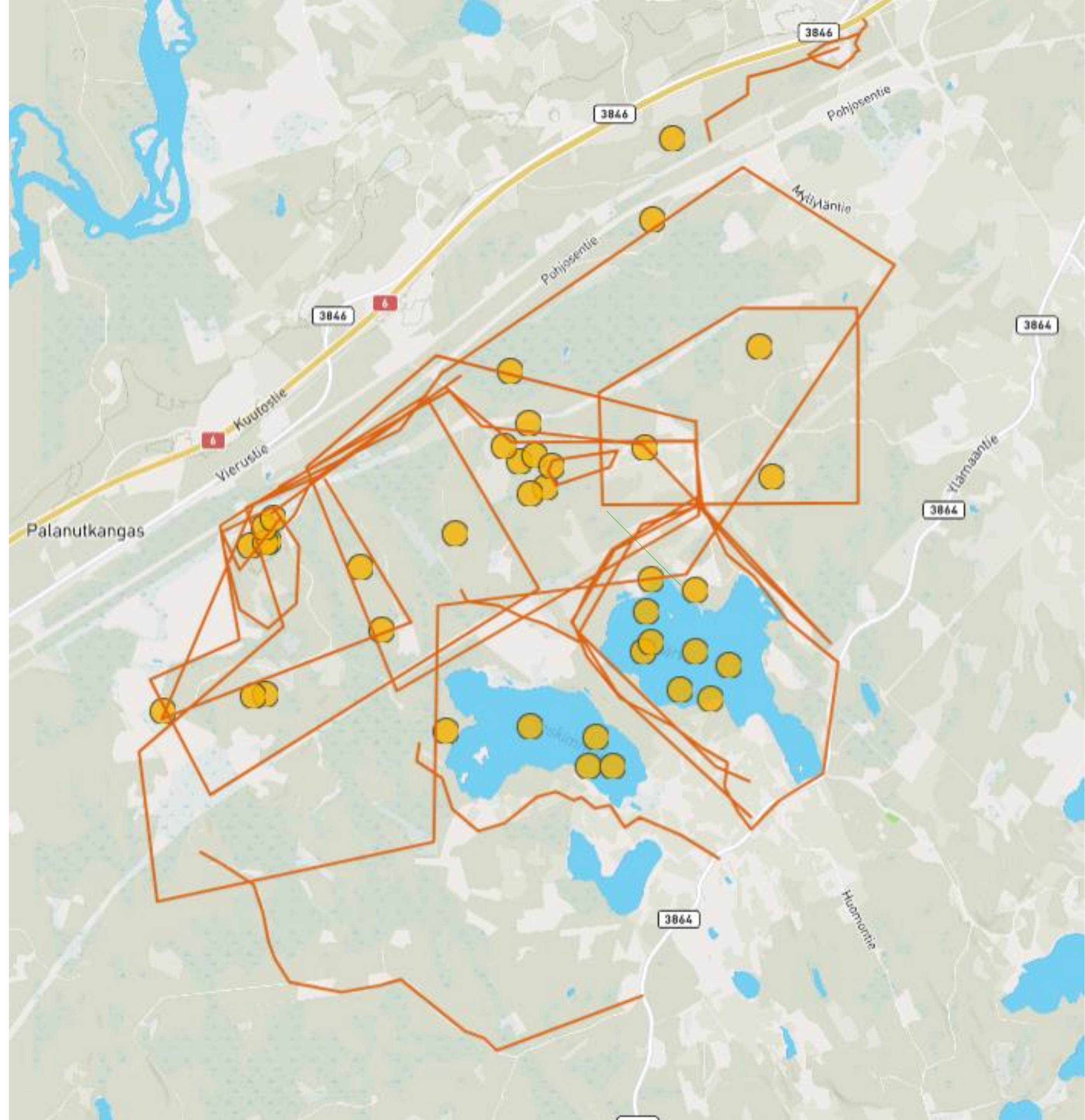


Lisäksi laajoja aluemerkinnoja mm.:

- Luonnon biodiversiteetille tärkeä alue (koko suunnittelualue ja laajoja alueita Hurtanmaan suunnalta)
- Metsäkanalintujen lisääntymisalue (vesistöjen ja radan välinen alue)

Virkistys

- Ulkoilua lähes koko suunnittelualueella.
 - Luontoretkeily ja -havainnointi
 - Uinti, kalastus, soutelu
 - Sienestys ja marjastus
 - Metsästys
- Suunnistusta laajalla alueella Myllyläntieltä Huuhansuolle.
- Etsintä- ja pelastuskoirien harjoittelupaikat Kolmikannanmäen kupeessa
- Ulkoilureittejä mm.
 - Vilkjärven ympäri
 - Tankantie (historiallinen miljöö)
 - Ylämaantieltä Kempin laavulle



Avoim palaute

Suunnittelualue:

- Aurinkovoimalahankkeen sijoittumista alueelle vastustettiin useimmissa avoimissa palautteissa.
- Tupavuori ja Kurjenvuori rajattava pois.

Vaikutukset luontoon ja ekosysteemipalveluihin:

- Alue on tärkeä eläinlajistolle. Ekologisia käytäviä ja viimeisiä säilyneitä elinympäristöjä alueella.
- Aurinkovoimalan maansiirtotöiden seurauksena vesistöjen (Keskimmäinen, Vilkjärvi) tila heikkenisi rakentamisvaiheen jälkeenkin ja niiden virkistysarvotkin menetettäisiin.
- Pohjavedet, veden paine maakerroksissa (hydrostaattinen paine) ja vaikutukset kaivoihin.
- Aurinkovoimalahanke on kaupungin ilmasto-ohjelman vastainen.
- *”Suomelle tärkeää hiilinielua, tervettä, monessa kasvuvaiheessa olevaa rehevää metsää uhrataan yksityisen rahan takia.”*
- Kaavoitus vaikeuttaa maa- ja metsätalouden harjoittamista.

Vaikutukset virkistyskäyttöön:

- Alueen poistuminen virkistyskäytöstä heikentää merkittävästi alueen asukkaiden hyvinvointia ja vaikuttaa laajemmin koko läntisen Lappeenrannan ulkoilumahdollisuuksiin.

Hanke- ja kaavaprosessi:

- Hankkeen tiedotus, rahoitus ja jälkihoidon vastuukysymykset herättäneet kysymyksiä ja epäluottamusta.
- Kaavoituksen käynnistämistä ennen olisi pitänyt tehdä kattavammat esiselvitykset mm. rakennettavuudesta.
- Verkkokyselyllä ei tavoiteta iäkkäitä metsänomistajia.

Kiitos vastaajille!

Kaikki vastaukset täydessä laajuudessaan
huomioidaan kaavan valmistelussa.